



PET/CTがん検診のご案内

2人に1人がん
になる時代

がんにかかる確率は、**男性63%、女性47%**

※国立がん研究センターがん情報サービス2012年データに基づく

がんの早期発見、
早期治療が大事

早期にがんを発見すれば、**完治する確率も**
高くなると言われている

がんを調べるに
は**PET/CT検査**
が有効

一度の撮影で、がんの位置・大きさや活動の
状況などが分かる

PET/CT検査の特徴



- ✓ がんの**早期発見**ができる
- ✓ **一度で広範囲**の検査ができる
- ✓ 体の**負担が比較的少ない**
- ✓ **1日**で検査ができる

西台クリニックでは、PET/CTの他に、MRI、超音波、腫瘍
マーカー検査などを組み合わせて、検診の精度を高めています

気軽にPET/CT
を受けたい方

1. PET/CTコース

所要時間：2.5時間

PET/CT	生化学	脈波測定
*ほぼ全身のスクリーニング	血液、便、尿、腫瘍マーカー付き	動脈硬化

費用： ¥135,000→¥115,000

全身のがんを
一通り調べたい方

2. がん総合コース

所要時間：3.5時間

PET/CT	MRI	超音波	生化学	脈波測定
*ほぼ全身のスクリーニング	骨盤部	甲、腹、前/乳	血液、便、尿、腫瘍マーカー付き	動脈硬化

費用： ¥185,000→¥165,000

がんと脳を
同時に検査したい方

3. グランドコース

所要時間：5.5時間

PET/CT	MRI/MRA	超音波	生化学	脈波測定
*ほぼ全身のスクリーニング	骨盤部、頭部	頸、甲、腹、前/乳	血液、便、尿、腫瘍マーカー付き	動脈硬化

費用： ¥255,000 → ¥235,000

※グランドコースは面談が含まれています。

頸…頸動脈 甲…甲状腺 腹…腹部
乳…乳腺 前…前立腺

*目のくぼみから大腿基部まで。

※価格はすべて税別です。

※面談ご希望の方は、当日/後日面談のオプション（¥10,000）を追加できます。

※2020年9月30日受診分までの価格です。

アクセス 都営三田線「西台」駅 西口徒歩1分

御茶ノ水

水道橋

西台

検査の流れ

1. 問診・脈波測定



脈波測定

2. MRI検査・超音波検査



MRI



超音波

※ こちらの検査は、コースによって含まれない場合がございます。

3. 採血・薬剤(FDG)投与

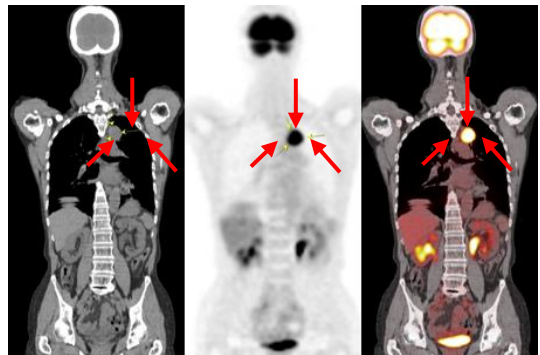


5. PET/CT撮影



4. 安静

がんの早期発見症例（肺がん）



CT

PET

PET/CT

身体内部の**形状**や**位置情報**を**正確に撮影** (←部)

肺がん**病巣**に**薬剤 (FDG)**が**集積**(←部)

2つの画像を融合することで、**がん病巣の状態**と**位置を正確に診断**